

Colloque Centropôle
« Le Centre, territoire d'Énergie »
7 avril 2023

ATELIER 1.1: Réduction des coûts et besoins

Les outils de CENEEO pour les communes



Investissements communaux d'efficacité énergétique

Les outils de CENEO pour les communes

07 avril 2023



Gérer sa consommation d'énergie

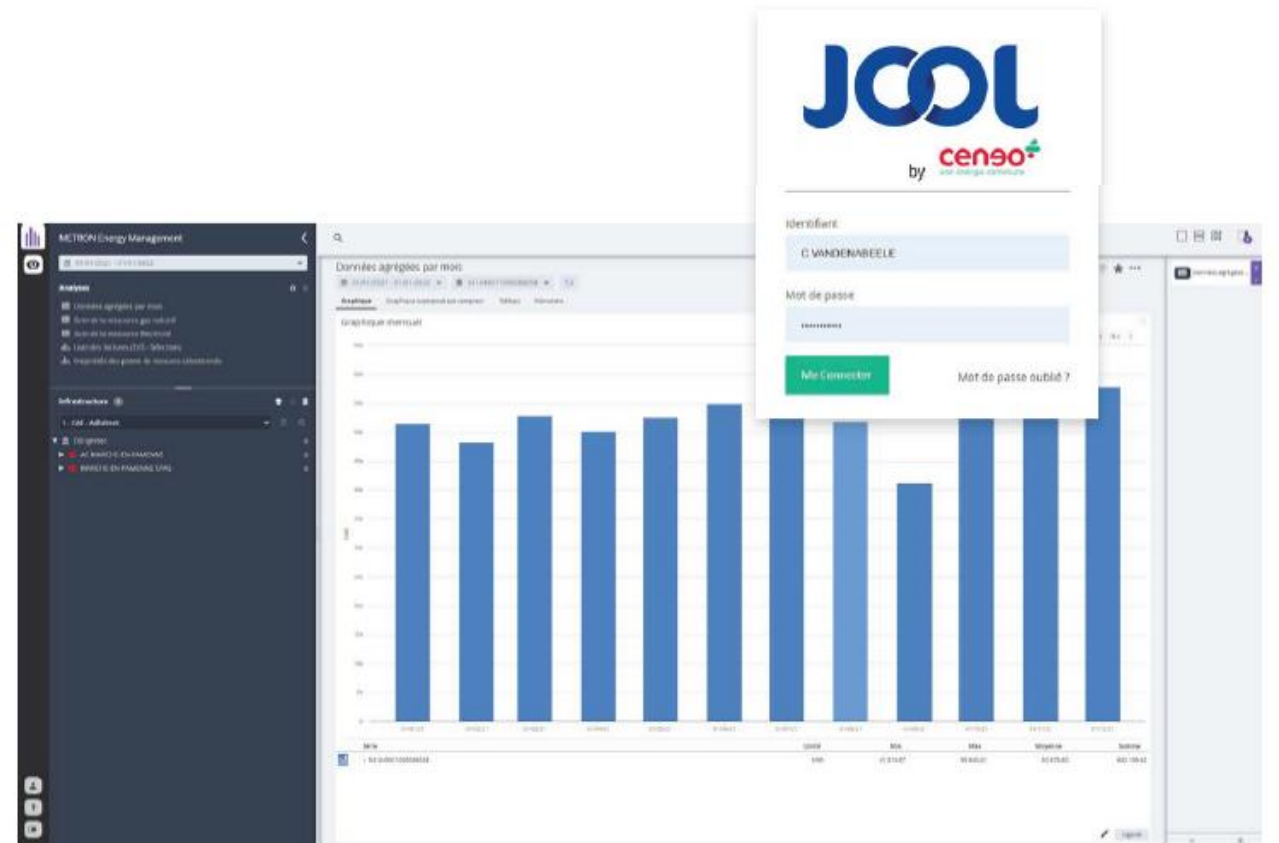
Monitoring des consommations

Contrôle des factures

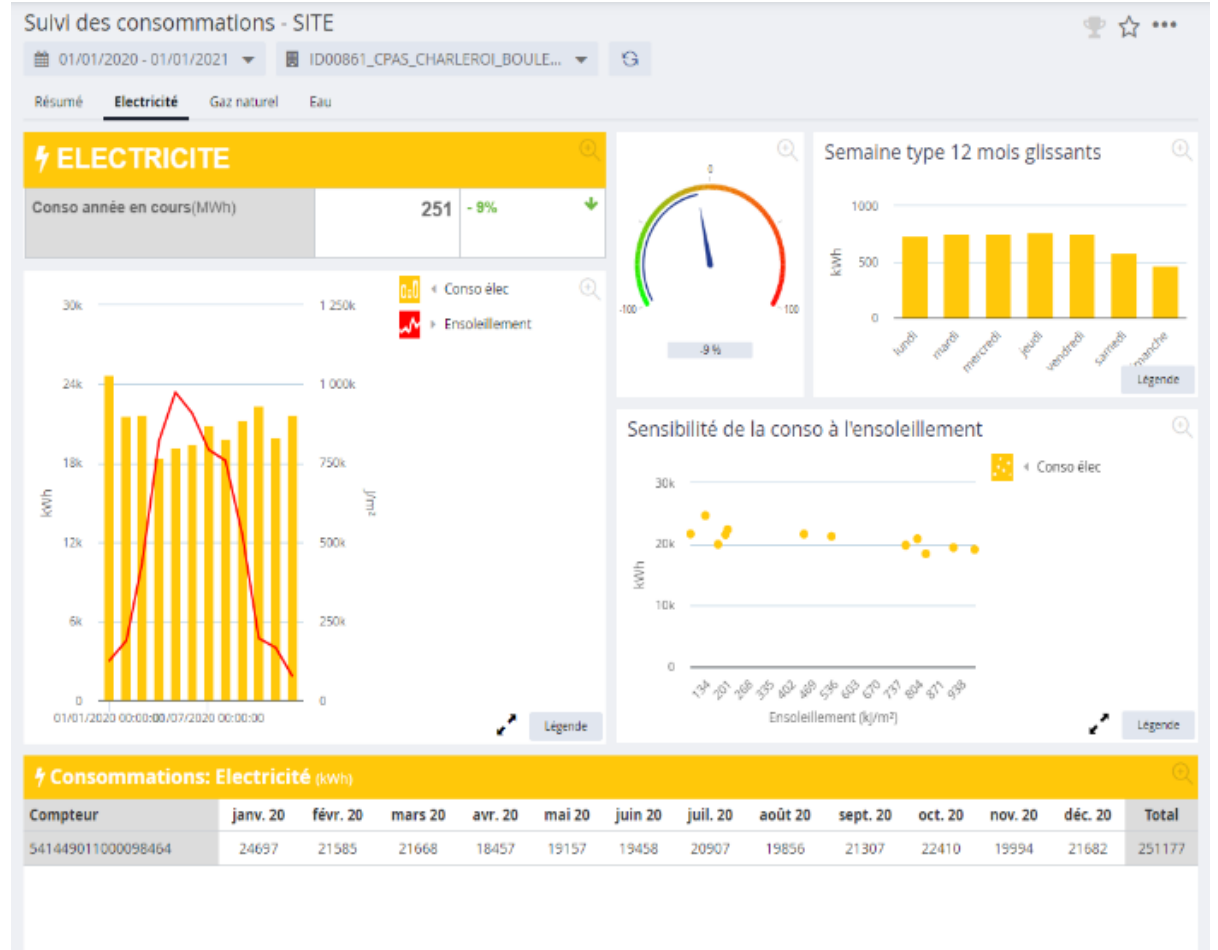
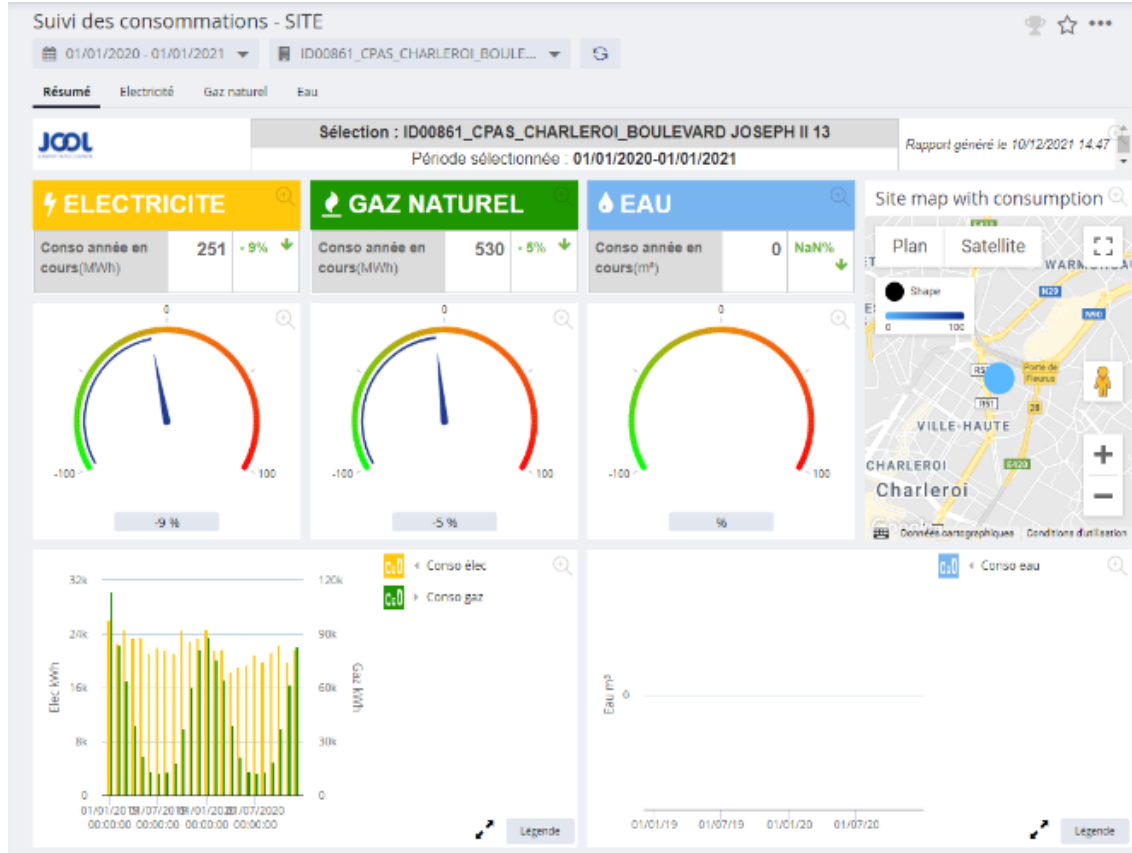
Analyse des prix de l'énergie

Evaluation des performances des points de fourniture (benchmark)

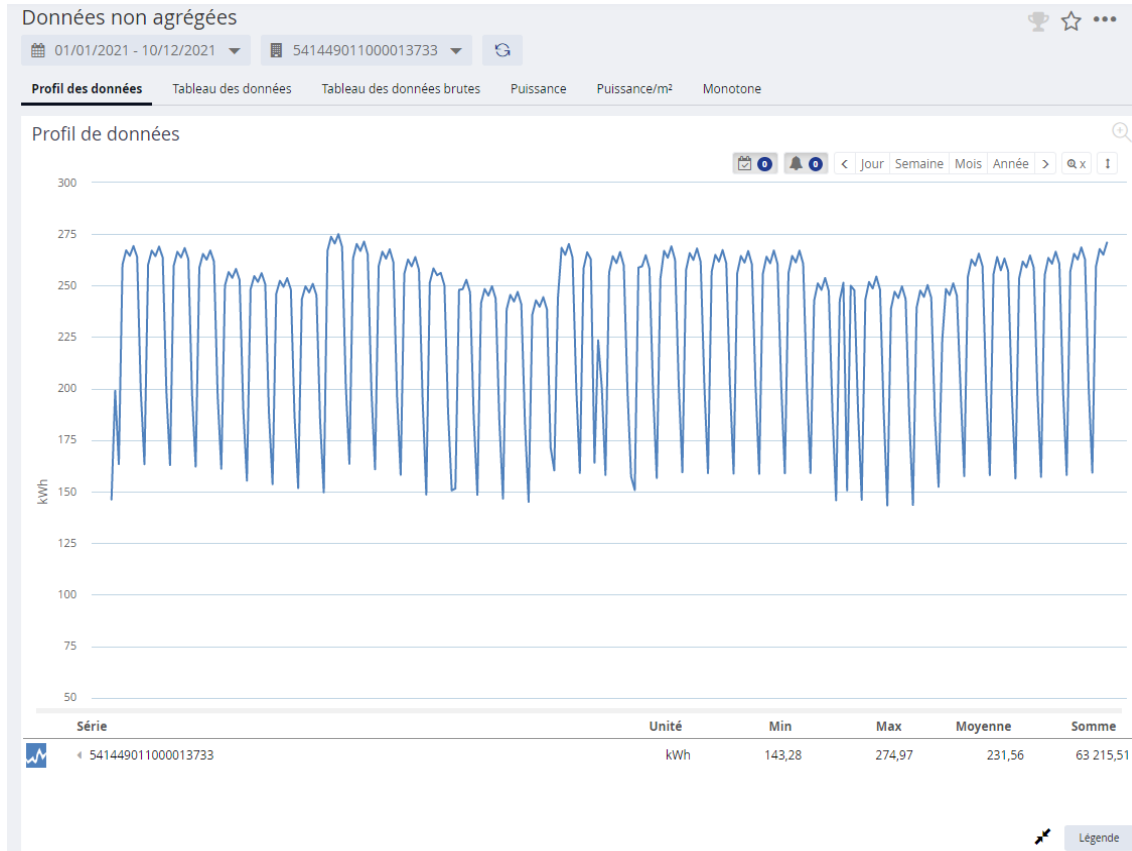
Edition automatique de rapports en ligne, alarmes par mails ou SMS



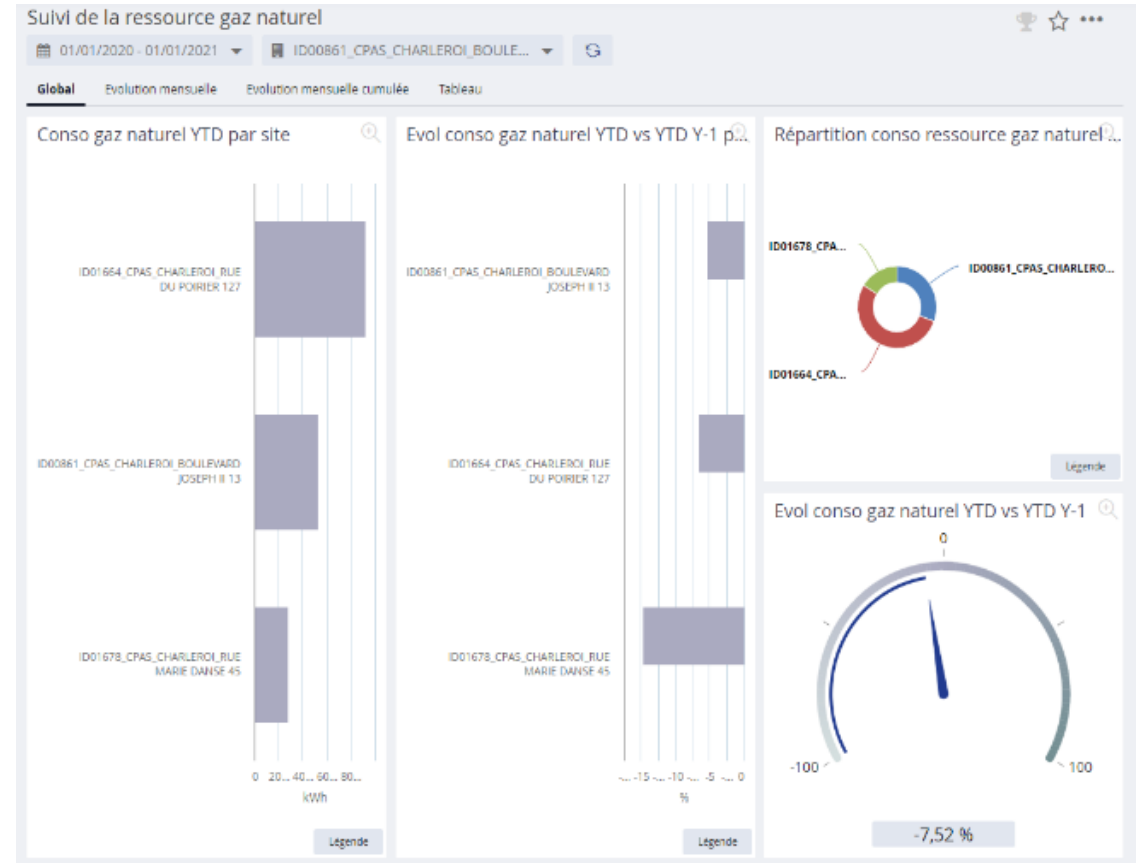
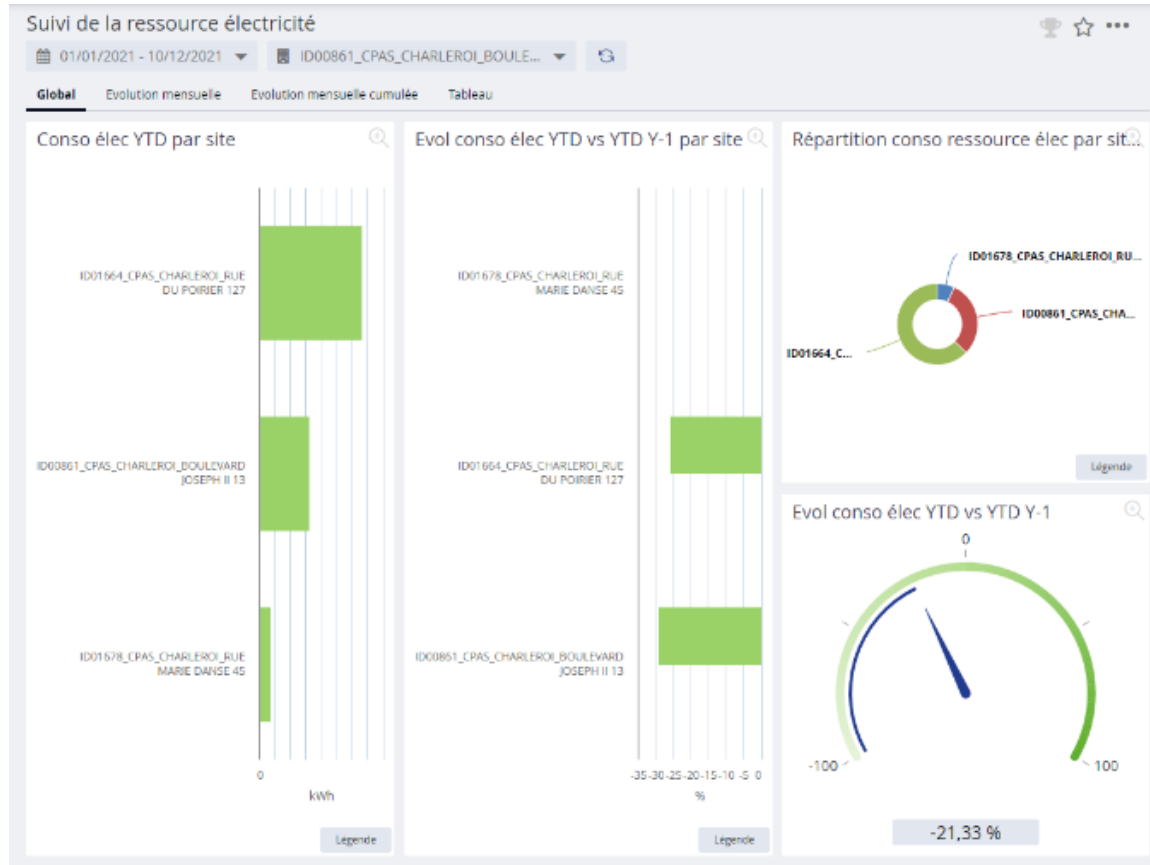
Suivi des consommations d'un site



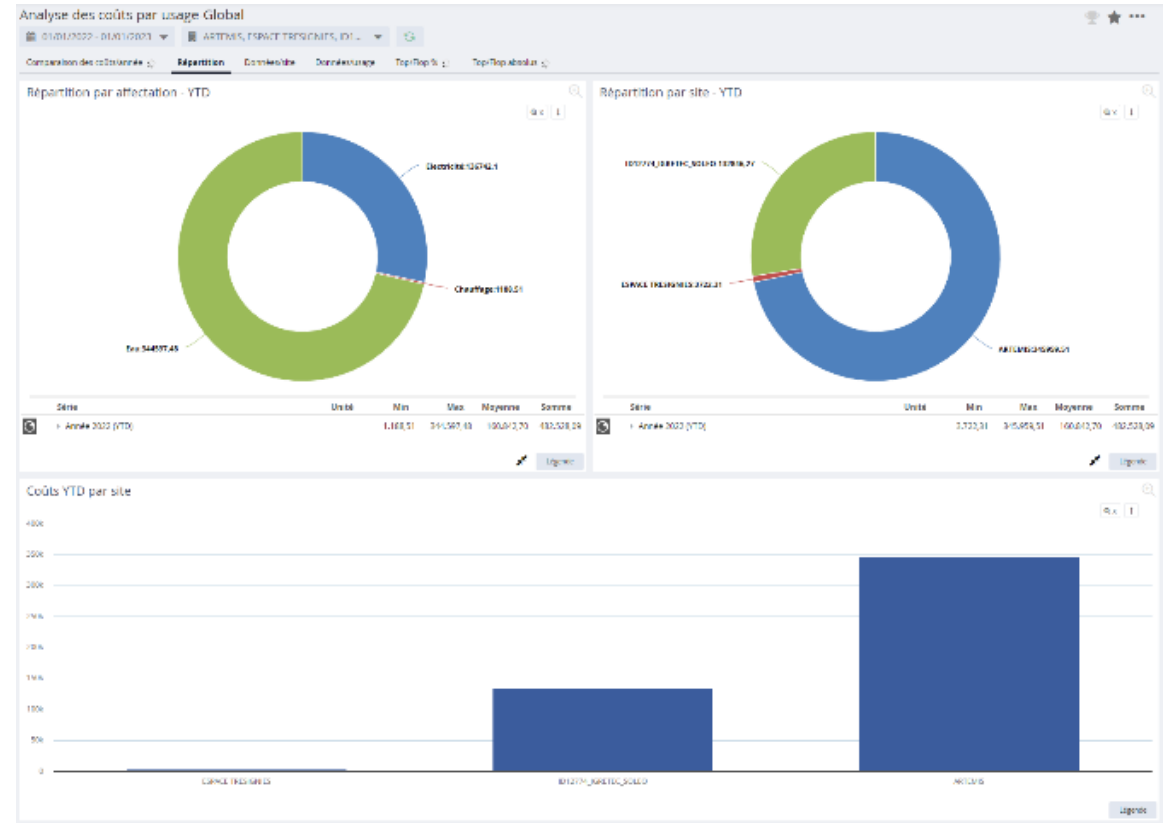
Suivi de vos données télérelevées



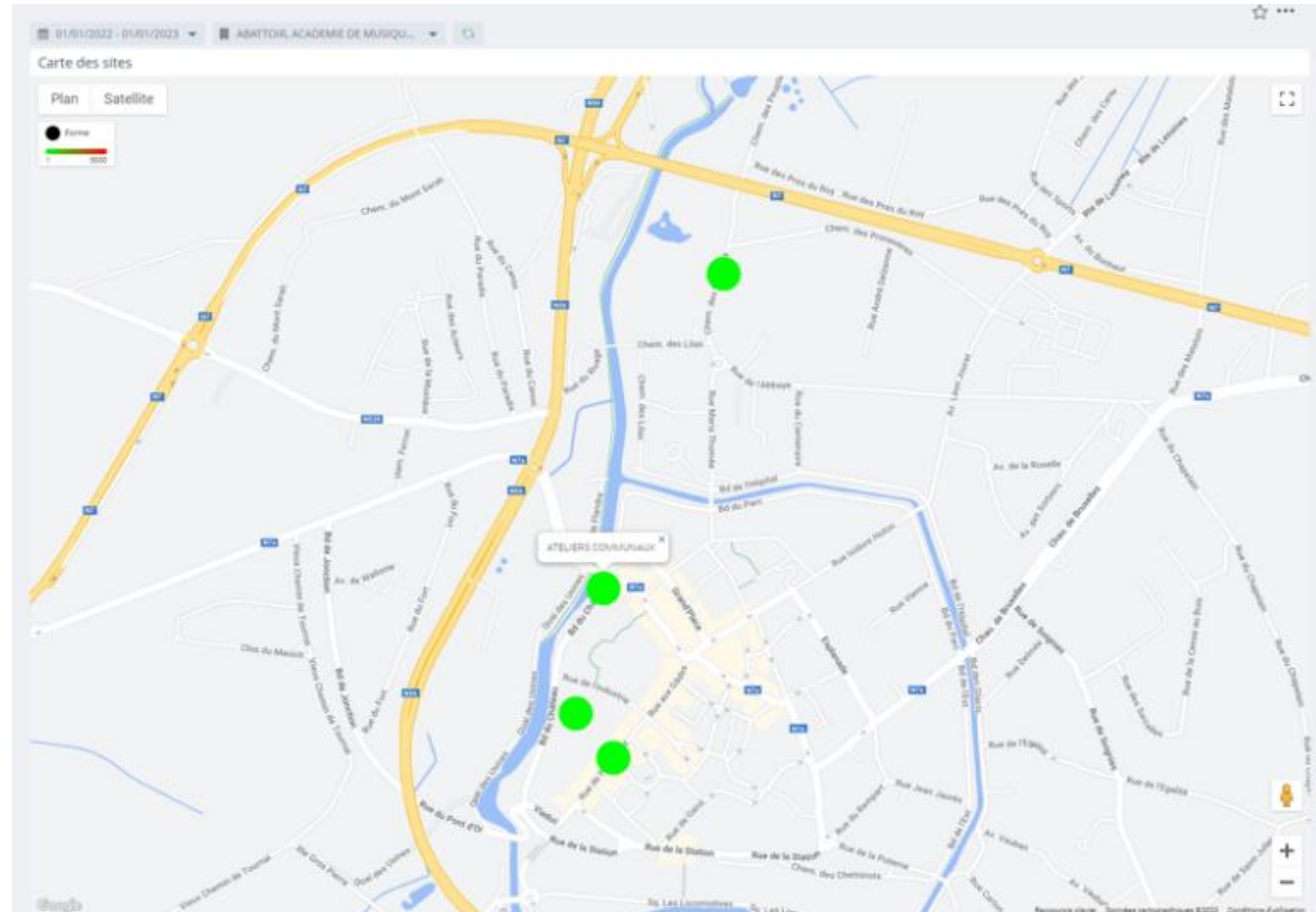
Comparaison entre sites



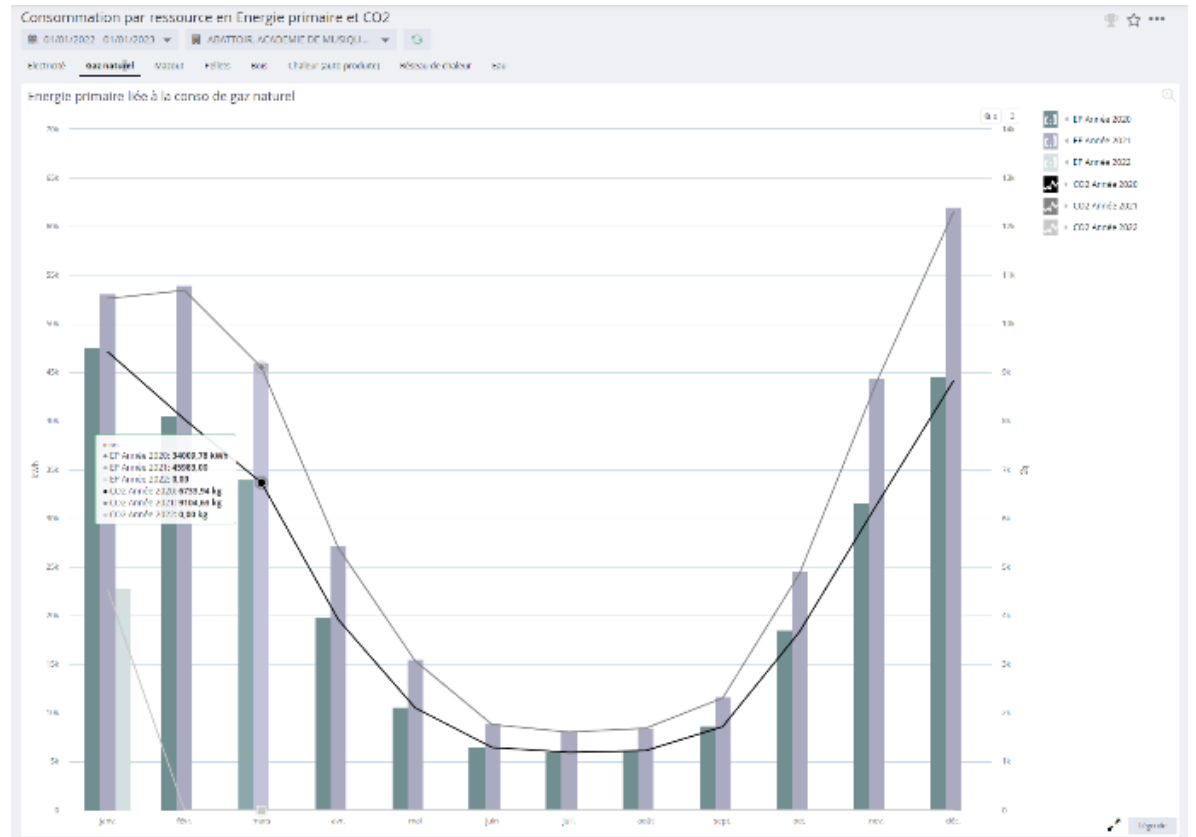
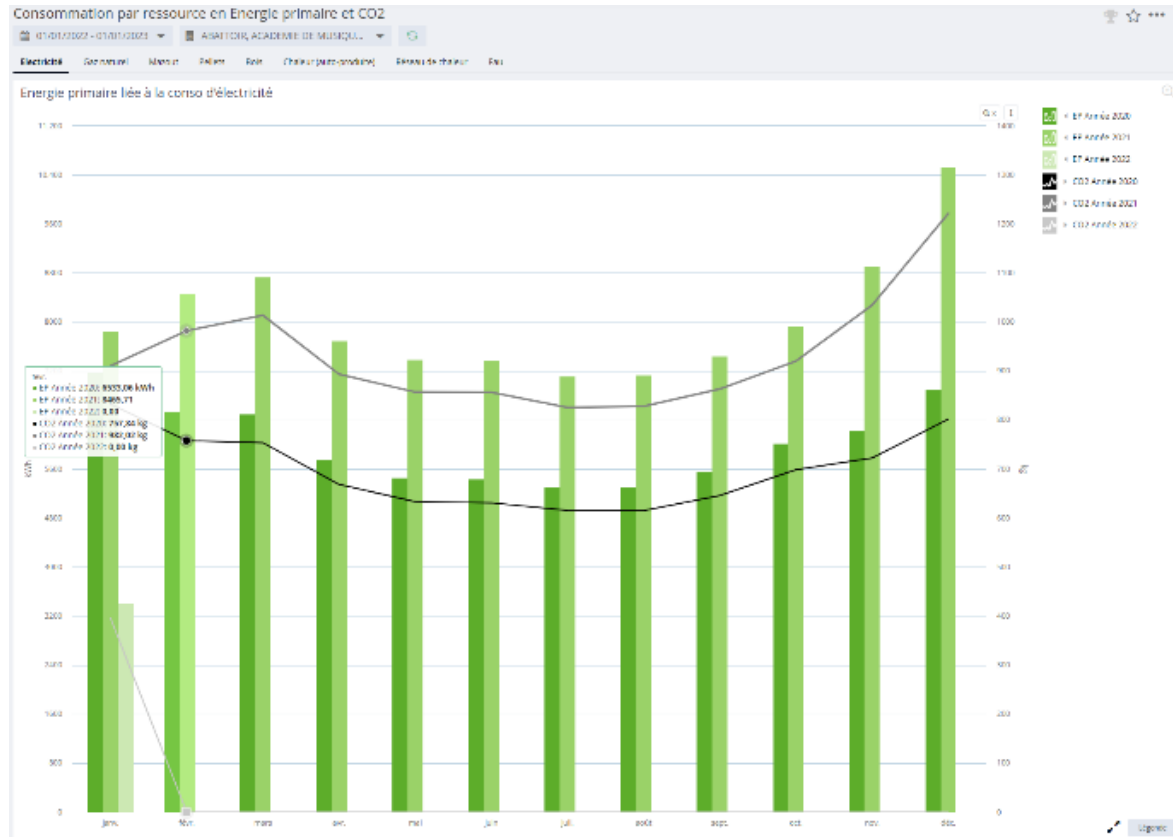
Analyse des coûts par année



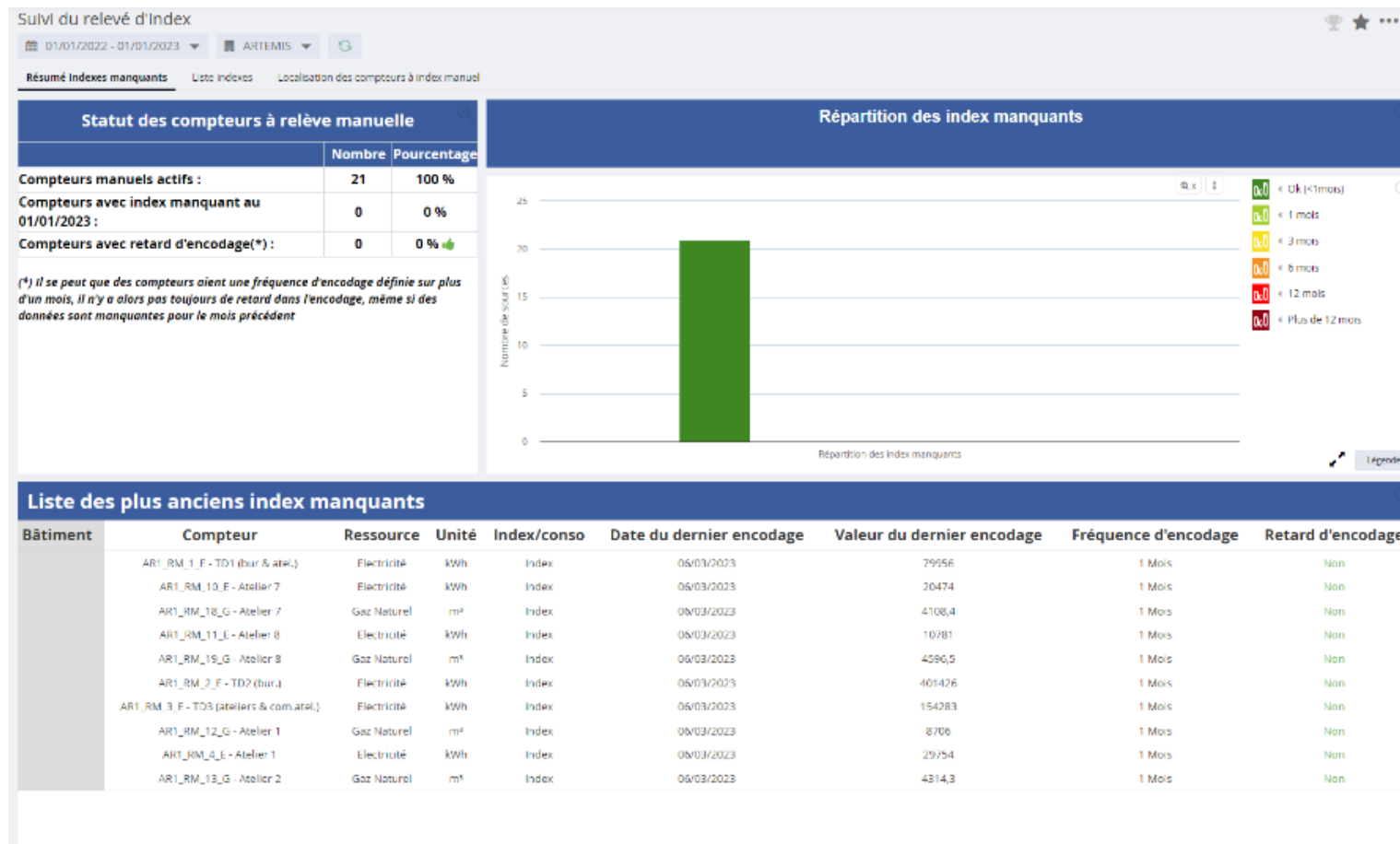
Géolocalisation de vos bâtiments



Consommation par ressource et CO2



Suivi de vos relevés manuels



Investissements communaux d'efficacité énergétique

Investissements communaux d'efficacité énergétique

IDEA - Fonds du sous-secteur III B (Fonds IPFH)

- ✓ Mécanisme de type Tiers Investisseurs avec obligation de reconstitution du capital TR fixé 5 à 7 ans en 2012 portée à 10 à 15 ans fin 2013
- ✓ Projets portés par IDEA sur le Centre :
 - CHAPELLE-LEZ-HERLAIMONT - Rénovation et extension piscine
 - ESTINNES - Rénovation de la chaufferie, cogénération
 - LA LOUVIERE - Cogénération de la piscine Le Point d'Eau
- ✓ Sortie des balises du CRAC permettant aux Communes de contracter des emprunts pour travaux d'efficacité énergétique
- ✓ Diverses subventions GW + Appels à projets PRR
- ✓ Poursuite des dossiers en cours mais abandon du mécanisme (CA IDEA 22.10.22) au profit d'opérations de rénovation globale (mise aux normes)

Investissements communaux d'efficacité énergétique

AUDITS ENERGETIQUES ET TECHNIQUES

- ✓ Audits réalisés par IDEA sur le Centre :
 - LA LOUVIERE – Ecole EPSIS
 - BRAINE-LE-COMTE – Ecole de Steenkerke
 - LA LOUVIERE – Hôtel de Ville
 - BINCHE – Salle DBM

- ✓ Audits réalisés par IGRETEC sur le Centre :
 - ANDERLUES – Maison Communale

DOSSIERS UREBA Exceptionnel

- ✓ Projets portés par IDEA sur le Centre :
 - SENEFFE – Ecole d'Arquennes

Investissements communaux d'efficacité énergétique

Dossiers Infrasports (dont Plan Piscines)

- ✓ Projets portés par IDEA sur le Centre :
 - BRAINE-LE-COMTE : Centre aquatique Sportoase
 - MANAGE : CS Entité Manageoise
 - CHAPELLE-LEZ-HERLAIMONT : Rénovation de la Piscine
 - BINCHE : Rénovation de la piscine
 - BRAINE-LE-COMTE : Stade du Poseur
 - BRAINE-LE-COMTE : Stade de Ronquières

- ✓ Projets portés par IGRETEC sur le Centre :
 - ANDERLUES – Rénovation Salle Omnisports

Investissements communaux d'efficacité énergétique

Divers dossiers de rénovation, entre autres énergétiques

- ✓ Projets portés par IDEA sur le Centre :
 - ECAUSSINNES – Maison des solidarités
 - CHAPELLE-LEZ-HERLAIMONT – Nouvelle Ecole de Godarville

- ✓ Projets portés par IGRETEC sur le Centre :
 - ECAUSSINNES – Rénovation de Sainte Philomène
 - MANAGE – Rénovation de la crèche
 - LA LOUVIERE – Reconversion de l'école Fidèle Mengal

Investissements communaux d'efficacité énergétique

IDEA - Droits de tirage III C (Fonds Câble)

- ✓ Projets portés par IDEA sur le Centre :
 - LA LOUVIERE : Rénovation du Théâtre communal
 - LE ROEULX : Aménagement de la rue de la Reine
 - MORLANWELZ : Rénovation et transformation du Prieuré de Montaigu
 - MORLANWELZ : Rénovation et transformation de la gare de Carnières
 - MANAGE : Extension et rénovation du Centre Culturel et Sportif du Scailmont

- ✓ Soldes DDT IIIC :
 - ANDERLUES 551.239,00 €
 - BINCHE 1.577.759,00 €
 - ESTINNES 307.908,00 €

Investissements communaux d'efficacité énergétique

Appels à projets PRR

- ✓ Projets portés par IDEA sur le Centre :
 - MANAGE – Rénovation de la Maison Communale

- ✓ Projets portés par IGRETEC sur le Centre :
 - CHAPELLE-LEZ-HERLAIMONT – Rénovation de l'hôtel de Ville
 - BRAINE-LE-COMTE – Rénovation Ecole de Ronquières

Futurs appels à projets

- ✓ **Veille des intercommunales IDEA et IGRETEC**

- ✓ **Accompagnements via mécanisme IN HOUSE :**
 - Etudes de faisabilité
 - Constitution des dossiers de candidature
 - Missions de services AMO, AP, CSS, PEB, Surveillance, ...

