

Colloque Centropôle
« Le Centre, territoire d'Énergie »
7 avril 2023

ATELIER 1: Enjeu des bornes électriques

CARTOGRAPHIE DU TERRITOIRE BORNES EXISTANTES



Référence : ChargeMap
Données à un temps T

- Bornes moyennes
charges : 11 -22KW
- Bornes rapides : >50 KW



IDEA
RUE DE NIMY 53
7000 MONS
Tel 065/37.57.11
Fax 065/37.58.59

Situation existante
Données au 16.03.2023

Fond de plan : Orthophotoplan 2021

Légende

- Accélérée
- Rapide



Date: 30-03-23
Minutré par : HGOssart



CARTOGRAPHIE DU TERRITOIRE BORNES EN PROJET

Plan Bornes
RESVAE - EZCharge

Convention entre la RW et les ADTs pour la facilitation et l'accompagnement du déploiement de bornes de chargement sur le domaine public communal



Cadre

Plan de Relance de la Wallonie/Axe 2

Objectif concerné : assurer la soutenabilité environnementale



Ambition

Préparer le déploiement de 2000 bornes moyennes charges (voiture) publiques et faciliter les opérations de déploiement pour les pouvoirs locaux qui le souhaitent

Mission des ADTs

Cartographie indicative d'implantations de bornes de chargement pour voitures

Accompagnement administratif et technique des villes et communes (lancement d'un marché destiné à sélectionner un opérateur privé dont le rôle sera de déployer, générer et exploiter lesdits points de recharge)

Suivi de l'exécution des chantiers d'implantation

CARTOGRAPHIE DU TERRITOIRE

Plan Bornes RESVAE - EZCharge

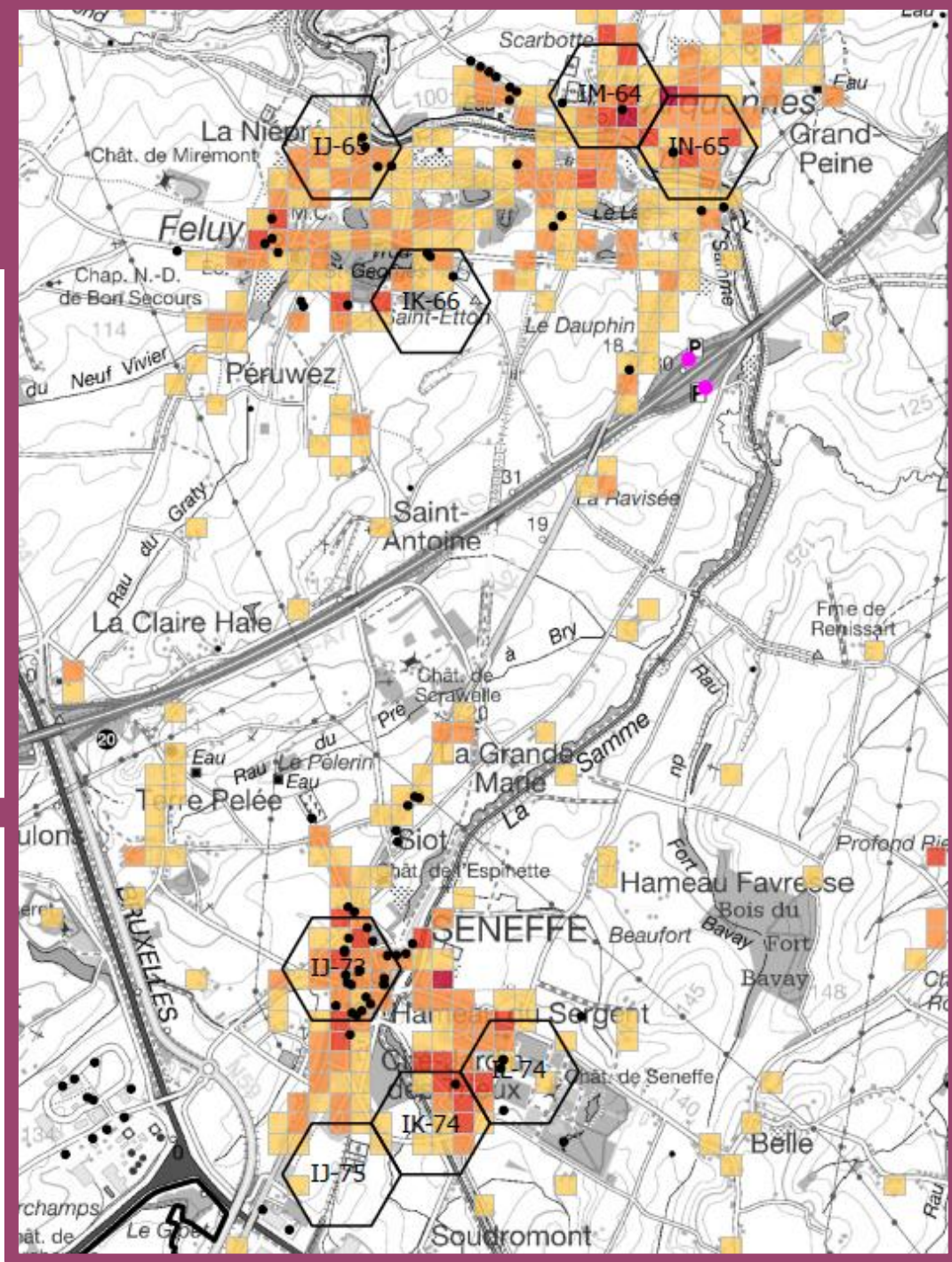
2000 bornes voiture pour la RW, réparties par commune (densité de population)

🔌 Territoire IDEA : 217 bornes voiture

🔌 Centre : 111 bornes voiture

Vectorisation territoriale : répartition homogène sur le territoire, basée sur des critères socio-économiques, démographiques, mobilité, ...

Croisement avec ORES

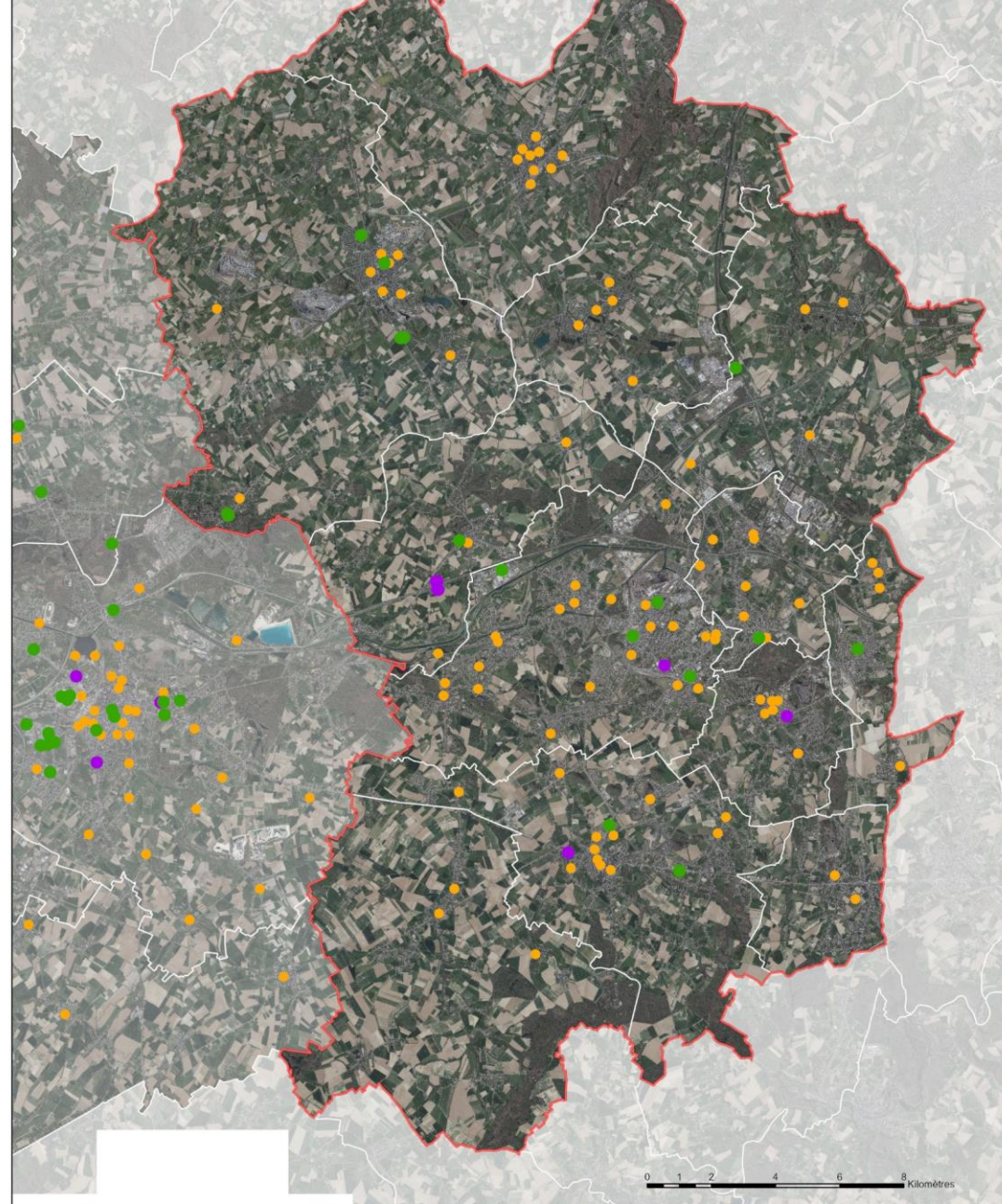


CARTOGRAPHIE DU TERRITOIRE

LOCALISATIONS PROPOSEES

Situation existante >< situation projetée

- Bornes moyennes charges : 11- 22KW
- Bornes rapides : >50 KW
- Bornes futures



IDEA
RUE DE NIMY 53
7000 MONS
Tel 065/37.57.11
Fax 065/37.58.59

Situation future - région du centre

Données au 16.03.2023

Fond de plan : Orthophotoplan 2021

Borne existante

- Accélérée
- Rapide

Borne future

- borne

Date: 03.04.23
Minché par : RGosart

DATES CLES



MARS 2022

Identification des emplacements potentiels pour les bornes de rechargement



MARS 2023

Décision des collèges/conseils communaux pour :

- Répondre favorablement ou non à l'appel à intérêt
- Déléguer ou non cette mission à IDEA
- Définir les emplacements finaux pour les bornes



ETE 2023

- Publication d'un appel d'offre pour désigner un prestataire privé
- Notification des prestataires sélectionnés
 - Endéans l'année : 50% des bornes doivent avoir été installées
 - Endéans les 2 ans : 100% des bornes doivent avoir été installées

POLLEC



La province



Financement de bornes de moyenne charge pour aider les communes dans la mise en œuvre de leur PAEDC (Plan d'Action en faveur de l'Énergie Durable et du Climat)



Appel à candidatures → Sélection des villes → Subsidés pour l'achat d'une ou plusieurs bornes



Au niveau wallon : 2 financements différents (Pollec/Plan de relance), complémentaires.

